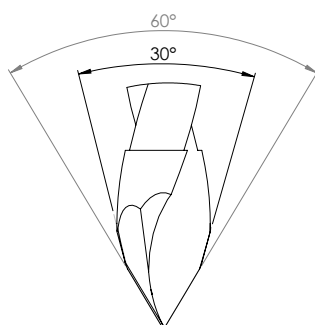
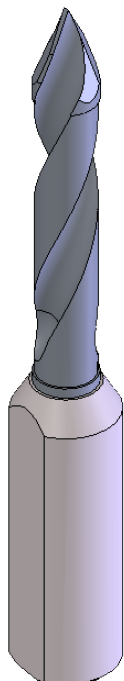


Wiertło przelotowe

Nowe wiertła przelotowe monolityczne WP-16 o wydłużonej żywotności z **podwójnym kątem krawędzi skrawającej** przeznaczone do materiałów drewnopodobnych w szczególności **plyt laminowanych** oraz drewna twardego.

Zastosowanie podwójnego kąta na krawędzi skrawającej **ogranicza do minimum wyrwania** powstające na wyjściu narzędzia z materiału.



Specjalna geometria ostrza z dwoma krawędziami skrawającymi gwarantuje **większą wydajność obróbki** oraz zwiększa **trwałość ostrza**.

Jest to grupa wiertel z rdzeniem HM, który zdecydowanie zwiększa sztywność części roboczej, co w efekcie skutkuje **stabilniejszą pracą** oraz **wydłużonym okresem eksploatacji**.

Rodzaj obróbki:

wiercenie przelotowe

Przeznaczenie:

plyta wiórowa, plastik, materiały laminowane, drewno twarde

Charakterystyka:

- Podwójna krawędź skrawająca redukująca wyrwania na wejściu materiału oraz na wyjściu
- Geometria rowka dostosowana do efektywniejszego odprowadzania wiórów
- Zmniejszenie oporu skrawania
- Przeznaczone do pracy na szybkoobrotowych wiertarkach wielorzecionowych oraz centrach CNC

Wiertło przelotowe WP-16

Numer kat. P	Numer kat. L	D mm	dxa mm	L mm	h mm	
K8700141	K8700142	3	10×30	70	35	+
K8700143	K8700144	3	10×20	70	45	+
K8700137	K8700138	4	10×30	70	35	•
K8700139	K8700140	4	10×20	70	45	+
K8700123	K8700124	5	10×30	70	35	•
K8700067	K8700068	5	10×20	70	45	•
K8700125	K8700126	6	10×30	70	35	•
K8700127	K8700128	6	10×20	70	45	+
K8700129	K8700130	8	10×30	70	45	+
K8700133 ▽	K8700134 ▽	10	10×30	70	35	+
K8700133C	K8700134C	10	10×30	70	35	+

▽ - bez śruby regulacyjnej w chwycie